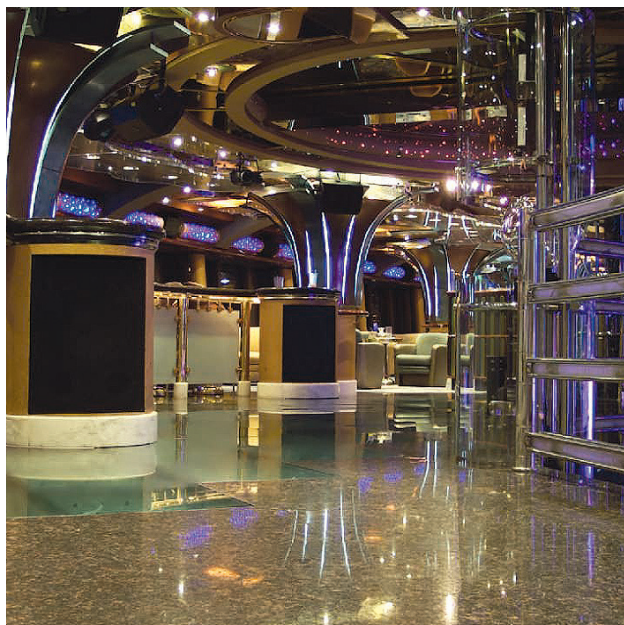


Metalika



Beskrivning

Metalika är en gnistrande slät golvbeläggning av tvåkomponent lösningsmedelsfri epoxi innehållande metallflingor i varierande storlekar. Skiktjocklek ca.1 mm.

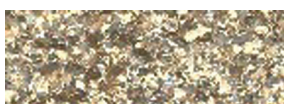
Användningsområde

Metalika passar utmärkt i publika miljöer, butiker, utställningsrum, restauranger, flygplatser, hotell, personalutrymmen m fl.

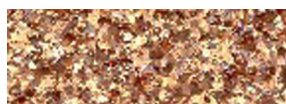
Egenskaper

- Attraktiv och dekorativ ytfinish
- Många designmöjligheter
- Fogfri, hygienisk yta
- Lättstädad
- Hög kemikaliebeständighet
- Mycket hög rep- och slitagetålighet
- Kan erhållas med halkskydd

Standardfärgkarta



Bronze



Copper



Gold



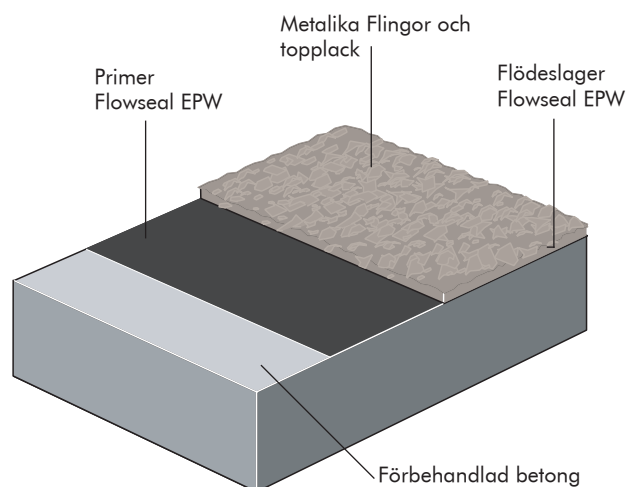
Silver

Färgerna kan avvika något från verkligheten. För att få ett rättvisande kulörprov eller vid önskemål om specialfärg, kontakta vår kundservice.

Projektreferenser

Fås på begäran

Systemuppbyggnad



Beskrivningstext

Produkt: Metalika

Yta: Blank eller matt

Tjocklek: 1 mm

Färg: till exempel Gold

Förarbete och applicering enligt leverantörens anvisningar

Tillverkare: Flowcrete Sweden AB, Sverige

Tel: 0435 - 40 01 10

Krav på underlaget

Betong eller avjämningsmassa typ Flowscreed Industrial Top skall ha en tryckhållfasthet på minst 25 N/mm² och över 1.5 MPa i draghållfasthet och skall vara fri från cementskud, damm eller andra föroreningar. Max tillåten relativ fuktighet i underlaget är 93% samt ingen tillskjutande fukt eller grundvattentryck får förekomma. Om inget fuktmembran är applicerat kan Hydraseal DPM användas som primer vid RF upp till 100% (se systemdatablad för Hydraseal DPM).

Produkter ingående i systemet

Primer: Flowseal EPW åtgång 0,2 kg/m²
Flödeslager: Flowseal EPW åtgång 0,25 kg/m²
Flingor: Metalika Flingor åtgång 0,5 kg/m²
1:a topplack: Peran STC åtgång 0,4 kg/m²
2:a topplack: Flowseal PU Gloss (103) eller Matt åtgång max 0,16 kg/m² (2 skikt)

Glaspärlor kan användas för att öka halkskyddet.

Detaljerade lägningsanvisningar kan fås på begäran.

Golvdesignservice

Företagsspecifika färger och design kan fås mot specialorder.

Installationsservice

Arbetet skall utföras av AFG-auktoriserad Flowcrete-entreprenör och med dokumenterad kvalitetssäkring. Få mer information om våra AFG-auktoriserade entreprenörer genom att ringa kundservice eller genom vår hemsida www.flowcrete.se

Miljöinformation

Slutprodukten bedöms inte utgöra någon fara ur hälso- eller miljösynpunkt. Systemets höga slitstyrka och fogfria yta minskar behovet av reparationer, underhåll och städning.

Hälso- och miljöfrågor är kontrollerade vid tillverkning och applicering av produkterna av Flowcreteanställda samt utbildade och erfarna entreprenörer.

Teknisk information

Värdena som följer är typiska egenskaper testade i laboratorium vid 20°C och 50% relativ fuktighet.

| | | |
|--------------------------------------------------|--------------------------------------------------------------------------------------------------------------------------------------------------------------------------------------------------------------------------------------|-----------------------------|
| Brandgodkännande | B _{FL} - s1 | EN 13501-1 |
| Slagtålighet | 6 Nm | EN ISO 6272 |
| Temperaturrestans | Tolererar och klara temperaturer upp till 50°C | |
| Kapillärabsorption & genomsläpplighet för vatten | 0.017 kg/m ² x h ^{0.5} | EN 1062-3 |
| Vattentäthet | Nil – Karsten test (vattentät) | |
| Ånggenomsläpplighet | ASTM E96:90 | 2.5g/m ² /mm/24h |
| Kemikalieresistens | Kontakta kundservice | |
| Slitstyrka | Viktförlust 110 mg EN ISO 5470-1 "Taber abrader" H22 hjul, 1000 cykler, belastning 1kg | |
| Böjhållfasthet | 15 N/mm ² | EN 13892-2 |
| Draghållfasthet | 10 N/mm ² | BS 6319-7 |
| Vidhäftning | > 2.5 N/mm ² | EN 13892-8 |
| Halksäkerhet | Torr >40 liten halkrisk (i enlighet med riktlinjer från HSE och UKSRG) Metod beskriven i BS 7976-2 (typiska mätvärden när 4-S gummi används) HSE= Health and Safety Executive, UKSRG= United Kingdom Slip Resistance Group. | |

Härdningstid

| | 10°C | 20°C | 30°C |
|-----------------------|--------|-------|-------|
| Lätt trafik | 24 h | 12 h | 6 h |
| Full trafik | 72 h | 48 h | 24 h |
| Fullständigt uthärdad | 12 dag | 7 dag | 7 dag |

Rengöring och underhåll

Se Flowcretes skötselanvisningar på vår hemsida www.flowcrete.se

Notera att

Flowcretes produkter levereras och säljs med en garanti mot material- och tillverkningsfel, som kan fås mot begäran. Inget härdplastsystem är helt UV-stabilt och kan ändra färg med tiden (gulnande effekt). Kulörförändringen framkallas av UV-ljus. Detta är mer märkbart i ljusa färger men det äventyrar inte produktens fysikaliska eller kemiska motståndsegenskaper.

Ytterligare information

För att försäkra dig om att du specificerar det, för projektet, bästa möjliga golv vänligen konsultera vår tekniskservice avdelning eller registrera ditt intresse att specificera ett av marknadens mest hållbara golv via vår hemsida www.flowcrete.se.